

01 出張図書館

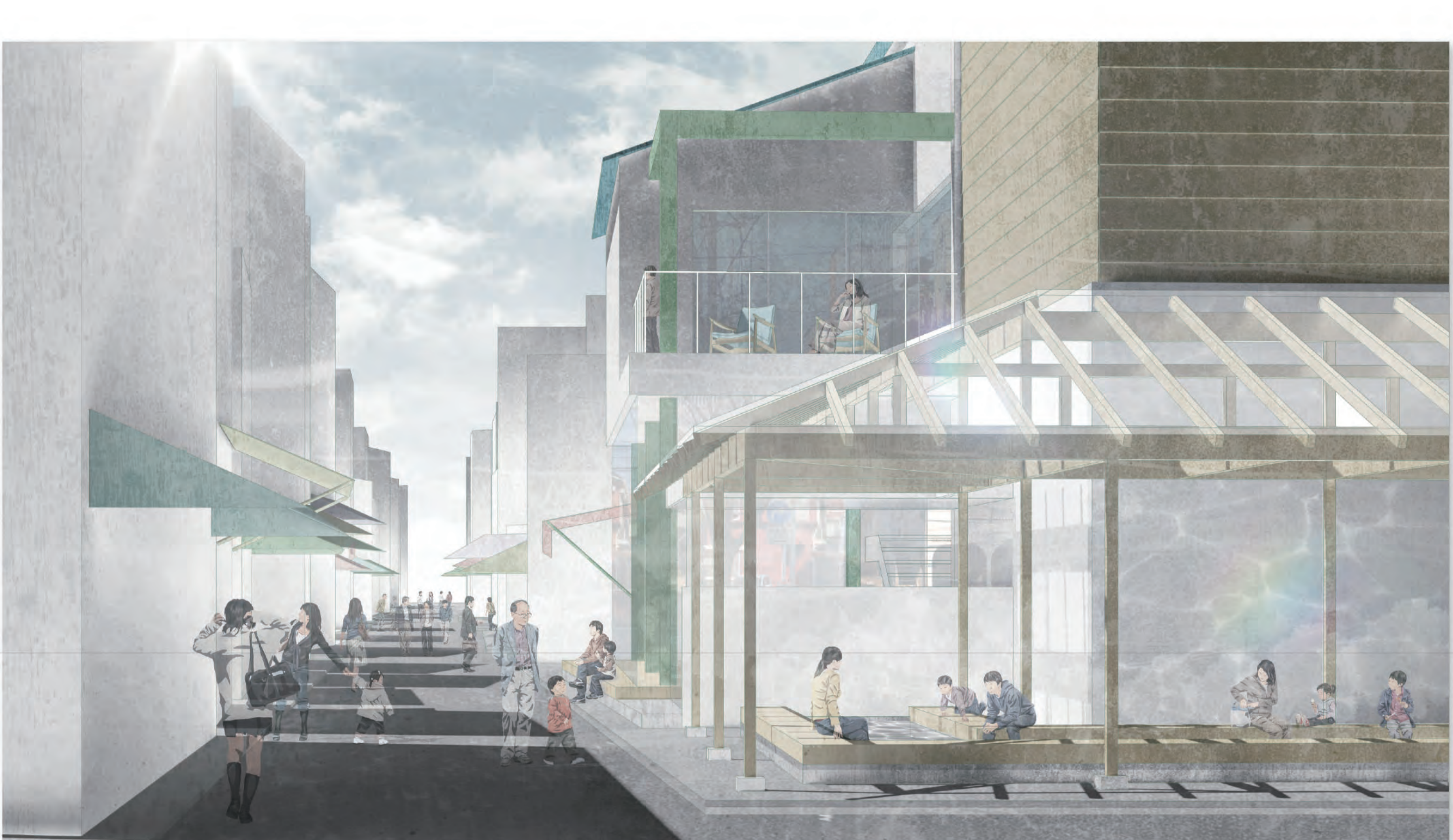
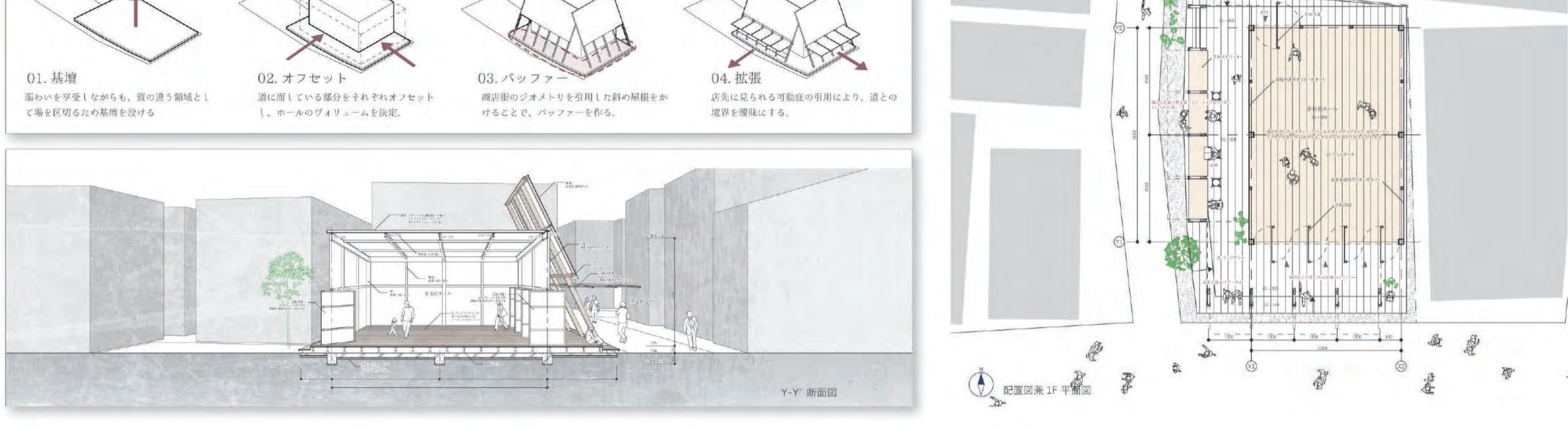
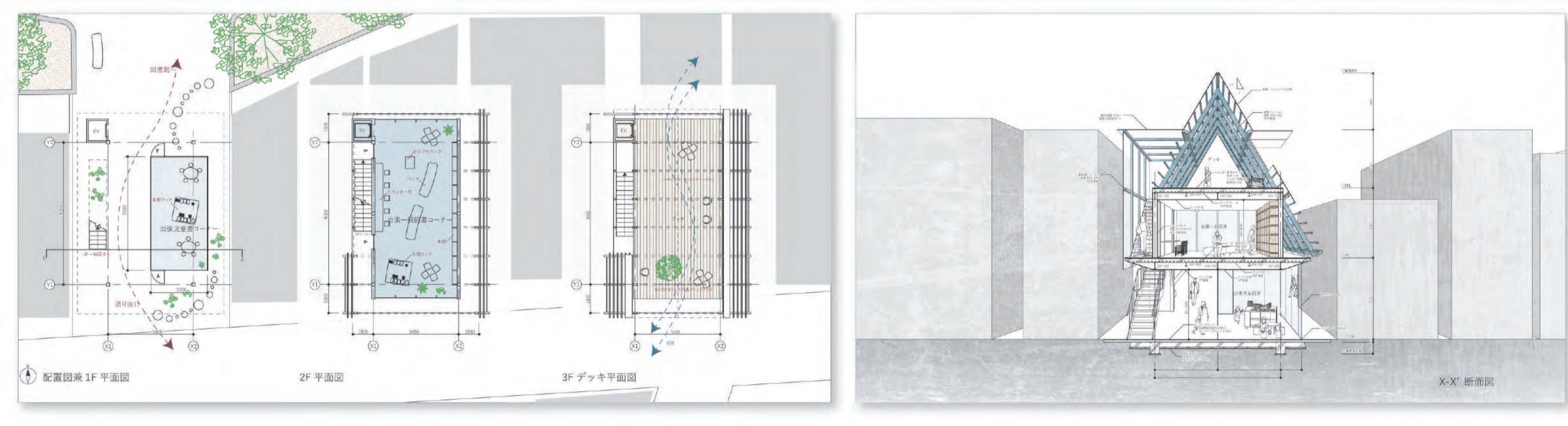
行政の延長のプログラムによる公共的余白の提案

出張図書館は、地域の中心となる公共施設であり、市民の生活に密着したサービスを提供する。本館は、地域の中心となる公共施設であり、市民の生活に密着したサービスを提供する。本館は、地域の中心となる公共施設であり、市民の生活に密着したサービスを提供する。

02 多目的ホール

振興組合主導プログラムによる公共的余白の提案

多目的ホールは、地域の中心となる公共施設であり、市民の生活に密着したサービスを提供する。本館は、地域の中心となる公共施設であり、市民の生活に密着したサービスを提供する。本館は、地域の中心となる公共施設であり、市民の生活に密着したサービスを提供する。



03 複集合住宅

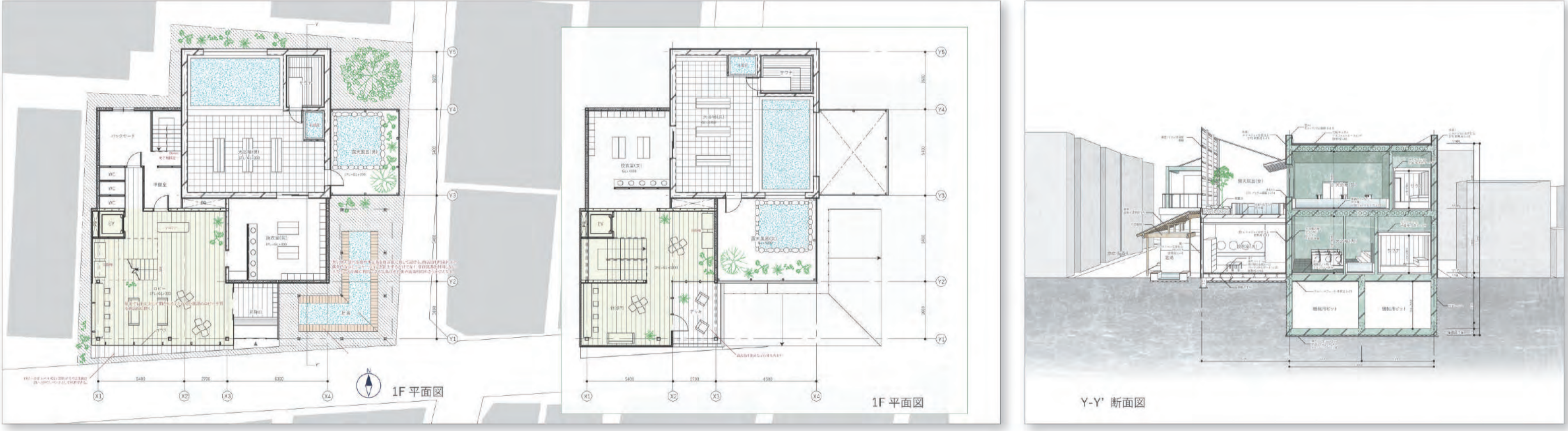
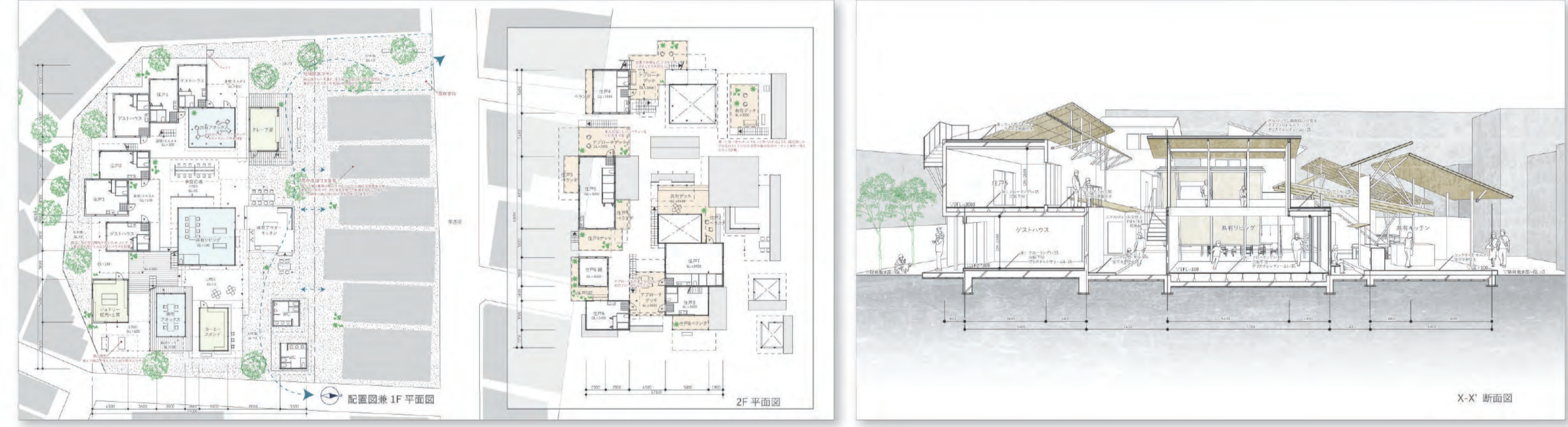
民間プログラムによる公共的余白の提案①

複集合住宅は、地域の中心となる公共施設であり、市民の生活に密着したサービスを提供する。本館は、地域の中心となる公共施設であり、市民の生活に密着したサービスを提供する。本館は、地域の中心となる公共施設であり、市民の生活に密着したサービスを提供する。

04 銭湯

民間プログラムによる公共的余白の提案②

銭湯は、地域の中心となる公共施設であり、市民の生活に密着したサービスを提供する。本館は、地域の中心となる公共施設であり、市民の生活に密着したサービスを提供する。本館は、地域の中心となる公共施設であり、市民の生活に密着したサービスを提供する。



商店街における公共的余白

01. はじめに

01-02 「公共的余白」～都市のヴォイドとしての公共性～

近年新しくオープンした建物の中には、公共的な空間を創出した商業施設が数多く見られるようになった。この空間は、市民の生活に密着したサービスを提供する。本館は、地域の中心となる公共施設であり、市民の生活に密着したサービスを提供する。

02. 提案

02-01 敷地

02-02 求められる変化①/ 将来的な衰退への懸念

02-03 求められる変化②/ 防災的危険性

02-04 公共的余白の挿入

03. 調査 - 1

03.01 収集 - 1

03.02 収集 - 2

03.03 収集 - 3

03.04 広域

03. 調査 - 2

03.05 整理 - 類似

03.06 整理 - キーワード

04. 手法

04.01 設計手順

操作1 プログラム選定

操作2 公共的余白の挿入

操作3 商店街構成要素の引用による形態操作